



GC France
Offres Laboratoire

Septembre 2020
Mars 2021

GC

Nos solutions disilicate de lithium

La céramique pressée Initial LiSi Press



MDT, B. Marais, USA



PROMO
sur le tube de 5 lingotins

3+1* **5+2***

*gratuité envoyée par GCF

Niveau de translucidité	Bleach		A1	A2	A3	A3.5	A4	B1	B2	B3	B4	C1	C2	C3	C4	D2	D3	D4
HT	HT-EXW	HT-BLE	HT-E58		HT-E59		HT-E60	HT-E57	HT-E59			HT-E60	HT-E59		HT-E60		HT-E59	
MT	MT-B00	MT-B0	MT-A1	MT-A2	MT-A3			MT-B1	MT-B2			MT-C1	MT-C2			MT-D2		
LT	LT-B00	LT-B0	LT-A1	LT-A2	LT-A3			LT-B1	LT-A3			LT-C1	LT-C2			LT-D2		
LT-IQ			LT-A					LT-B				LT-C			LT-D			
MO	MO-0		MO-1		MO-2			MO-1		MO-2		MO-1		MO-2				

Une structure cristalline plus fine et plus dense
Un disilicate de lithium plus lisse avec moins d'usure de la dent elle-même et de l'antagoniste
Une résistance supérieure (508 MPa)

fluorescent, lumineux et naturel !



Picone, Italie



901428	HT-EXW	901434	MT-B00	901541	LT-B00
901429	HT-BLE	901435	MT-B0	901542	LT-B0
901430	HT-E57	901436	MT-A1	901538	LT-A1
901431	HT-E58	901437	MT-A2	901539	LT-A2
901432	HT-E59	901438	MT-A3	901540	LT-A3
901433	HT-E60	901439	MT-B1	901543	LT-B1
		901440	MT-B2	901544	LT-B2
901444	LT-A	901441	MT-C1	901545	LT-C1
901445	LT-B	901442	MT-C2	901546	LT-C2
901446	LT-C	901443	MT-D2	901547	LT-D2
901447	LT-D				
901448	MO-0	Initial™ LiSi Press - 99 €^{ttc}			
901449	MO-1	le tube de 5 lingotins de 3g			
910450	MO-2				

LiSi PressVest,

revêtement à liant phosphate sans carbone
pour techniques de céramique pressées

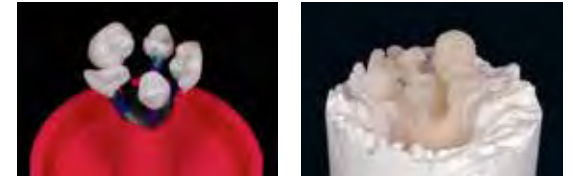
Fluidité élevée et long temps de travail

Le liquide LiSi PressVest SR permet de créer une «couche isolante» qui fragilise la couche de réaction pour un retrait plus facile et un gain de temps bien réel.



901427 - 6x100g de poudre LiSi Press + 135ml de Liquide LiSi PressVest
+ 30ml de Liquide LiSi PressVest SR + 1 embout pulvérisateur LiSi PressVest SR

le Kit Intro à **61 €^{ttc}**



901424	Poudre 6kg	219 €^{ttc}
901425	Liquide 900ml	45 €^{ttc}
901426	Liquide SR 100ml	69 €^{ttc}

FUJIROCK® EP, trois plâtres pour des possibilités illimitées...



Fujirock EP Premium

- 890367 Inca Brown 4kg
- 890368 Titanium Grey 4kg
- 890366 Polar White 4kg
- 890365 Pastel Yellow 11kg
- 890364 Pastel Yellow 4kg



Fujirock EP Classic

- 890222 Golden Brown 5kg
- 890226 Golden Brown 12kg
- 890225 Topaz Beige 5kg



Base Stone

- 890228 Terracota Red 12kg
- 890229 Royal Blue 12kg

Offres en palette disponibles,
contactez
votre responsable régional

Nos incontournables...



PATTERN RESIN LS

La résine calcinable de référence

Rétraction minimale et retouche facile pour une
adaptation et une reproduction parfaites

Dureté et résistance élevées

Grande stabilité même pour des couches minces.

Totalement calcinable, surface lisse et homogène

PROMO

le coffret + le stand alu OFFERT

code 890076



Aadva Lab Scanner 2

un flux de travail intuitif
unique à GC

Couleur complète

Numérisation de texture ;
contraste et résolution
élevés



Vitesse et qualité

Axe z automatisé
et écran tactile



Caméra Full HD 5MP

Triangulation de
lumière frangée,
LED de lumière bleue



Intégration complète d'EXOCAD

et export STL ouvert

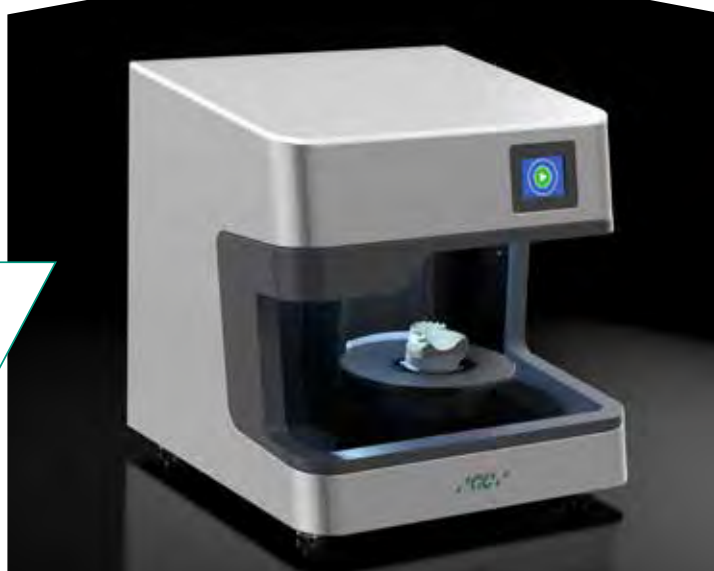
exocad

Précision constante

4µm précision selon la norme
ISO 12836



ALS 2 Aadva Lab Scanner 2



Simplicité - Précision - Productivité



hybrid scan



Démonstration sur demande

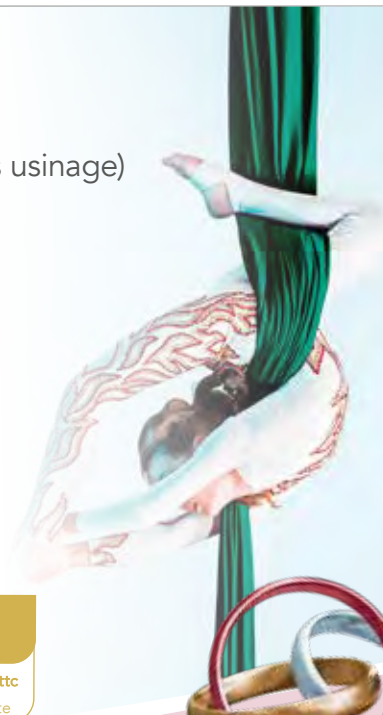
Prix valables jusqu'au 31/12/2020

Scan ALS 2 <i>seul</i>	15 840 €^{ttc}
Scan ALS 2 + PC	18 240 €^{ttc}
Scan ALS 2 + PC + Module Bundle EXOCAD <small>Contenu module Bundle EXOCAD : mises à jour de 1 an incluse - Module articulateur virtuel - Module couronne provisoire - Module True Smile</small>	23 370 €^{ttc}
Scan ALS 2 + PC + Module Bundle Implant <small>Contenu module Bundle Implant : Articulateur virtuel - Module couronne provisoire - True smile - Module barre Module implant - Dicom viewer</small>	24 966 €^{ttc}
Scan ALS 2 + PC + Module Bundle Ultimate <small>Contenu Ultimate Bundle : Articulateur virtuel - Module couronne provisoire - True smile - Module barre - Module implant - Dicom viewer Model creator - Smile creator Full denture module - Partial CAD Module - Module gouttière</small>	28 386 €^{ttc}
Installation et formation incluses	

CERASMART™ 270

Bloc hybride en composite renforcé.
Encore plus naturel (esthétique optimisée après usinage)
Encore plus résistant.

Priorité au coté fonctionnel



La barrette à partir de **135 €^{ttc}**

PROMO

Par 5

à partir de **108 €^{ttc}**
la barrette



Initial™ LRF Block

la céramique feldspathique
renforcée en leucite

Priorité à l'esthétique et au naturel



Dr J. Tapia, Espagne



La barrette à partir de **85 €^{ttc}**



G-CEM LinkForce™, la solution collage

la garantie d'une liaison exceptionnelle
pour TOUTES les indications

009544 A2 009545 Tr 009546 Opaque 009547 Bleach

La seringue de 8,7g ... **172 €^{ttc}**



Découvrez plus d'informations
sur les solutions d'adhésion et
les directives de pré-traitement
sur luting.gceurope.com



Initial™ Zirconia Disk, disques zircone CAD/CAM



98,5 mm de diamètre en ST et HT et UHT
Différentes épaisseurs : 12, 14, 18 et 25 mm

en version UHT,
pour vos cas les
plus exigeants

haute résistance
pour des
restaurations
ultra fines,
peu invasives
à translucidité
très élevée



PROMO

Par 3, à partir de

138 €^{ttc} l'unité
épaisseur 12



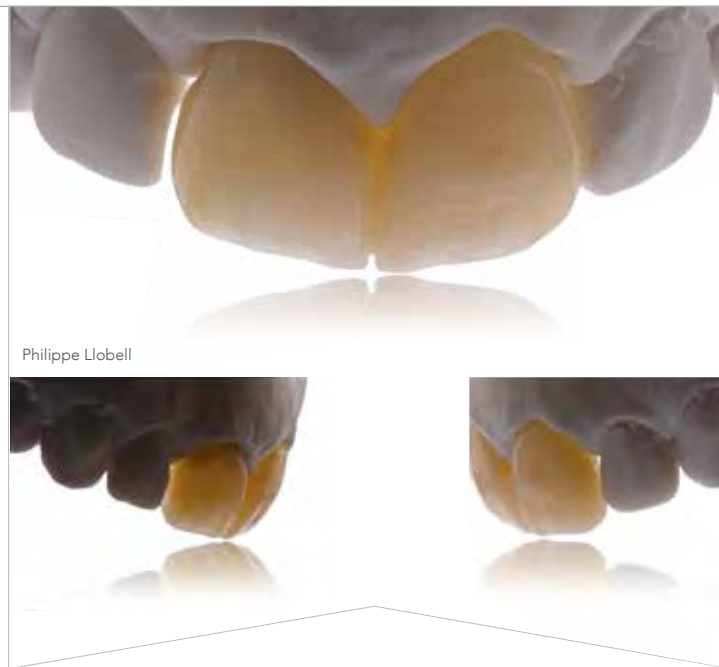
GRADIA

Composite radio-opaque photo-polymérisable modelable ou injectable

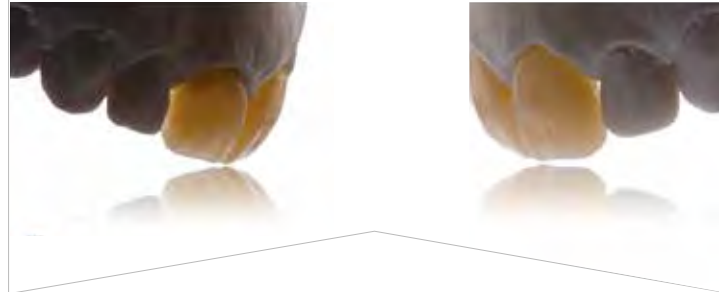
2 textures : pâte et fluide (Heavy Body & Light Body)
Technologie CERASMART
Résistance à la flexion : 160 Mpa
Dureté 60 Hv
Radio opaque
Masses Fluorescentes et Opalescentes
Facile à polir



Il répond à toutes les indications
ou techniques utilisées de la
stratification classique ou
multi-teintes à
l'approche monolithique



Philippe Llobell

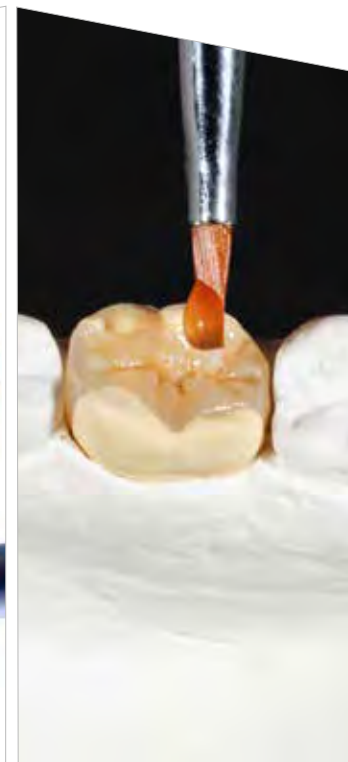


Partenaire idéal de l'**EXACLEAR**

Vinyl Polysiloxane transparent
pour technique de
modelage par injection avec
GRADIA PLUS Light Body



Philippe Llobell



Combi Pack LAYER Coffrets Layer + Paint Set + Accessoires	2584 1 679,60 €^{ttc}
Combi Pack LAYER PRO Coffrets Layer + Layer Pro + Paint Set + Accessoires	3 647 2 370,55 €^{ttc}
Combi Pack ONE BODY Coffrets One body + Paint + Accessoires	2065 1 342,25 €^{ttc}
Combi Pack GUM Coffrets Gum+ Accessoires	1434 932,10 €^{ttc}

PROMO

5+1* en réassort

*même famille, la moins chère est offerte départ gratuité GC France



4 seringues achetées

la palette¹ OFFERTE*



*départ GC France

¹ palette composite - code 900530 jusqu'à épuisement des stocks

Labolight DUO

Unité de photopolymérisation LED à mode dual pour les résines composites indirectes

Équipé de la dernière technologie LED à double longueur d'onde, le Labolight DUO peut être utilisé pour photo-polymériser tous les composites GC de manière sécurisée et durable.

Il propose une large longueur d'onde de 380 nm à 510 nm avec les pics suivants :

- 465 nm – 485 nm (12 LED bleue)
- 390 nm – 400 nm (3 LED violette)



Temps d'irradiation Labolight DUO		
	Mode Step*	Mode Full
OPAQUE	-	1 minute
PASTES HB & LB, GUM SHADES LB et HB	10 sec*	3 min
LUSTRE PAINT**	10 sec	90 sec

* Distance depuis la source lumineuse : 3 cm

** Epaisseur : 0,1 mm au maximum

Labolight DUO **2899 €^{ttc}**
code 009137



CERAMIC PRIMER II

silane universel pour toutes vos restaurations
A utiliser pour toute application additionnelle ou réparation de GRADIA PLUS ou pour la caractérisation du GRADIA PLUS avec GRADIA PLUS Lustre Paint

008551 le flacon de 3ml **104 €^{ttc}**



METAL PRIMER Z

liant résine/métal en une seule étape.

Pour une adhésion puissante entre les armatures métalliques et tout type de matériaux à base de résine comme l'acrylique et les méthacrylates.

Un liant éprouvé et facile d'utilisation !

009295 le flacon de 5ml **199 €^{ttc}**

Poser les bases
de votre
esthétique



Guide primers GC



GC Acrylic Primer

Pour augmenter l'adhésion entre les composites photopolymérisables et les résines acryliques conventionnelles utilisés au laboratoire telles que la modification de dents prothétiques ou des prothèses à base de résine.

901138 le flacon de 6ml **75 €^{ttc}**



GRADIA PLUS Modeling Liquid

Liquide à modeler qui permet de lubrifier la spatule lors de l'application des pâtes résineuses.

901129 le flacon de 3ml **31 €^{ttc}**

Initial MC

Le système céramo métallique le plus avancé.

Existe en poudre et en pâtes opaques

Pour toutes les techniques de coloration et de stratification



Un guide tout au long du processus de stratification des diverses couches de la restauration, avec des explications faciles à comprendre. Présentation étape par étape : vous pourrez à tout moment retourner la restauration pour visualiser comment stratifier les différentes poudres. Les images peuvent être affichées en mode standard, en transparence ou sous forme de schéma. Vous trouverez également les instructions pour parvenir à une cuisson parfaite, le guide de correspondance des teintes, ainsi que de nombreuses fonctions supplémentaires, afin de profiter au maximum des avantages de la céramique Initial.

INmetalBond

Utiliser en fine couche entre l'alliage et la première couche Opaque.

877050	2x4g	89 € ^{ttc}
--------	------	---------------------



Application en vidéo

Initial Zr-FS

Le système céramique spécialisé en oxyde de zirconium

Ses effets optiques naturels et sa stabilité accrue après plusieurs cuissons en font le matériau idéal pour la fabrication de structures complexes et délicates.



Initial Cast NP des coulées en toute confiance

Alliage Chrome Cobalt pour stratification céramo-métallique

901047	250g	149 € ^{ttc}
900869	500g	269 € ^{ttc}
900870	1000g	485 € ^{ttc}

Initial Zr Gum Shade

5 teintes pour recréer un aspect gingival naturel et esthétique

877072	340 € ^{ttc}
--------	----------------------

Pots de 20g : FM-5, GM-23, GM-24, GM-34, GM-35, GM-36 + modeling Liquid 25ml + accessoires





Initial LiSi

le choix parfait pour maîtriser tous vos défis
Disilicate de Lithium

... impressionnant par son esthétique notamment en terme de dynamique optique.

877086	Basic Set à 786 393 €^{ttc}
En 20 g : D-A1/DA-2/DA-3/DB-1/D-B2/D-C2 - E-57/E-58/E-59/E-60 - CL-F - TN/TO - BLD-2 / BL-E -TM-01/TM-05. Initial AL,Zr,-Ti / GL,10g & Glaze Liquid, 25ml - Initial Lisi, Modeling Liquid, 50ml + accessoires	



Un système de teinte et de stratification basé sur le concept bio-esthétique GC Initial

Des résultats rapides, esthétiques et économique.

OFFRE de reprise -50%
sur tous les coffrets* de la gamme Initial

* sauf coffrets Gum Shade Zr-Fs et Bleach Zr-Fs



GC Initial Zr-FS, Bleach Set

un coffret unique qui vous permet d'harmoniser même les teintes les plus claires, quel que soit le système de restauration utilisé

877068	371 €^{ttc}
Pots de 20g : BL-FM, BLD-1, BLD-2, BLD-3, BL-E, EOP-1, FD9 + 2 modeling Liquid (2x25ml) + accessoires	



Initial Firing Foam

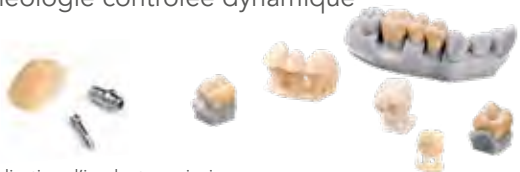
Matériau de support réfractaire pour cuisson de la céramique

877089	10g	29 €^{ttc}
--------	-----	---------------------------

Temp PRINT™

Résine chargée photopolymérisable imprimable en 3D pour des provisoires de longue durée

La technologie de charge unique de GC
Résistance à l'usure élevée
Rhéologie contrôlée dynamique



Réalisation d'implant provisoire sur base titane, Prof. Marco Ferrari, Italie

901595 Temp PRINT Light, 500 g
901596 Temp PRINT Medium, 500 g

300 €^{ttc}
300 €^{ttc}

Bâtir des ponts vers le futur



OPTIGLAZE color propose une solution facile pour apporter caractérisation et brillance à vos restaurations imprimées et à vos provisoires

008424 clear, 5 ml
008409 A plus, 2,6 ml
008411 C plus, 2,6 ml

008425 clear HV, 5 ml
008410 B plus, 2,6 ml
....

008408 OPTIGLAZE color, Set **-10%... 701 €^{ttc}**

PROMO flacons

3+1*

*gratuité envoyée par GCF

TEMPSMART™ DC

le 1^{er} matériau provisoire à prise duale bis acrylique pour couronnes et bridges provisoires.

Partenaire idéal de l'EXACLEAR

PROMO 3+1*

109 €^{ttc} soit 81,75 €^{ttc} la boîte

* départ gratuité GCF
boîte d'1 cartouche de 48ml + 16 embouts
existe en A1, A2, A3, A,3.5, B1, BW



Unifast III

Une résine acrylique autopolymérisable pour inlays, couronnes, bridges et réparations provisoires

Manipulation facile et esthétique élevée dans les 2 techniques : montage au pinceau et coulée



002650 Intro Pack 2-1 **119 €^{ttc}**
Poudres 35g A2-A3 + Liquide 42ml + accessoires

**Vous recherchez un partenaire répondant à tous vos défis d'usinage ?
Découvrez le centre de fraisage GC et ses solutions sur mesure.**

OFFRE de LANCEMENT -35%

Conception 3D

773,80 €^{ttc} soit 632,97€^{ttc} le pack*

* 5 Scan Body + 5 analogues pour impression 3D avec vis
+ 1 Kit d'instruments + 5 modèles implanto-portés
en impression 3D avec modélisation numérique



G-CEM LinkAce
G-CEM LinkForce



CERASMART270
Initial LRF
Initial LiSi Press
Initial Zr Disk

Initial Zr Disk
Initial LiSi Press

Dernier lancement produit :

Les piliers Ti-Base viennent compléter la gamme Aadva



Pour tout complément d'informations,
contactez notre service client au **01 49 80 01 32**

MENTIONS OBLIGATOIRES

Gamme Initial : système de céramiques pour réalisations prothétiques
Initial™ LRF : céramique feldspathique renforcée en leucite pour restaurations indirectes tout céramique
CERASMART™270 : céramique hybride pour CFAO
Initial LiSi Press : lingotin en céramique disilicate de lithium pour technique pressée
Initial™ Zirconia Disk UHT : disques zircone pour les cas CAD/CAM exigeants
G-CEM LinkForce™ : colle universelle à prise duale
OPTIGLAZE color : vernis de caractérisation photopolymérisable pour restaurations indirectes
GRADIA® PLUS : système composite pour restaurations indirectes
GRADIA® PLUS Modeling Liquid : liquide à modeler qui permet de lubrifier la spatule lors de l'application des pâtes résineuses
CERAMIC PRIMER II : liant utilisé pour l'application/la réparation supplémentaire des couches de GRADIA™ PLUS (teintes V, teintes gingivales) et de Lustre Paint
Acrylic Primer : primer photopolymérisable pour l'adhésion du GRADIA™ PLUS à l'acrylique
METAL PRIMER Z : liant résine/métal en une seule étape
TEMP PRINT™ : résine chargée pour imprimer en 3D des provisoires de longue durée
TEMPSMART™ DC : matériau provisoire à prise duale pour C&B.
Unifast III : Résine acrylique chémodépolymérisable pour inlays, C&B et réparation provisoire
Initial Cast NP : alliage CoCr pour stratification céramo-métallique (type 4).

Dispositifs médicaux de classe IIa pour soins dentaires réservés aux professionnels de santé, non remboursés par la sécurité sociale.
Lire attentivement les instructions figurant dans la notice ou sur l'étiquetage avant toute utilisation. Organisme certificateur n°0086. Distribués par GC France
Les produits de la gamme Aadva sont des dispositifs médicaux de Classe I, Classe IIa et IIb. Produits de santé réglementés, ils portent, au titre de cette réglementation, le marquage CE.



Retrouvez les prochaines dates de nos workshops sur <https://www.gceurope.com/education/courses/> ou sur notre appli

Philippe Llobell



Stage initial

17 et 18 septembre 2020 à Toulouse

Stage composite GRADIA®+

15 et 16 octobre 2020 à Aix en Provence

contact : llobellphilippe@aol.com

Sébastien Milliasseau



Stage céramique Initial

16 et 17 octobre 2020 à Paris

contact : azmdentaire@gmail.com

Dirk Galle



Stage céramique Initial

7 et 8 décembre 2020 à Louvain

contact : lionel.botrel@gc.dental

**GC Get Connected
Smiles Program**



Ce programme de fidélisation vise à permettre aux prothésistes dentaires et aux praticiens d'apprendre et de partager facilement des informations.



GC Europe & GC France souhaitent être un modèle au regard du traitement et stockage des données personnelles et s'engagent à se conformer au Règlement Général sur la Protection des Données (2016/679).

En remplissant ce coupon, vous nous donnez la possibilité d'utiliser vos données correctement, à des fins éducatives et promotionnelles

vosre cachet

e.mail :

Tél :

Je souhaite recevoir des informations et promotions de GC Europe et GC France par

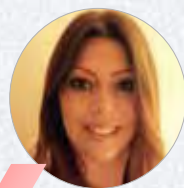
- email
- SMS

Signature :

GC France SAS
8 rue Benjamin Franklin - F-94370 Sucy en Brie -
info.france@gc.dental - www.france.gceurope.com
Plus d'info : dataprotectioncommitee.gce@gc.dental



Céline Bézard
06 85 33 03 70
Celine.Bezard@gc.dental



Amandine Masson
06 28 47 23 93
Amandine.Masson@gc.dental



Lionel Botrel
Responsable Groupe Laboratoire
06 85 30 37 05
Lionel.Botrel@gc.dental



Benoit Capelle
06 70 32 33 86
Benoit.Capelle@gc.dental



Alain Simon
06 33 29 05 31
Alain.Simon@gc.dental



Patrick Meray
06 71 11 52 86
Patrick.Meray@gc.dental



Guillaume Vadbled
06 34 17 37 67
Guillaume.Vadbled@gc.dental



Yoann Chaussavoine
06 78 29 12 61
Yoann.Chaussavoine@gc.dental



Gilles Martinez
06 37 79 73 24
Gilles.Martinez@gc.dental

Nos spécialistes CAD-CAM

Suivez nous sur **facebook**

<http://www.facebook.com/gcfrancelaboratoire>



Since 1921

Towards Centuries of Health