



## G2-BOND Universal

Le nouveau standard de l'adhésion  
cf p 2



GC France

Offres Cabinet

Janvier - Avril 2021

**GC**

# NOUVEAU

# G2-BOND Universal

disponible  
à partir du 18 janvier

## l'adhésif UNIVERSEL en 2 étapes

### La solution «de force»



Peu sensible à la technique

Appliquer 1-PRIMER  
et laisser agir 10 sec



Sécher 5 sec  
sous pression d'air MAX



Appliquer G2-BOND



Souffler doucement  
pour répartir le film  
uniformément

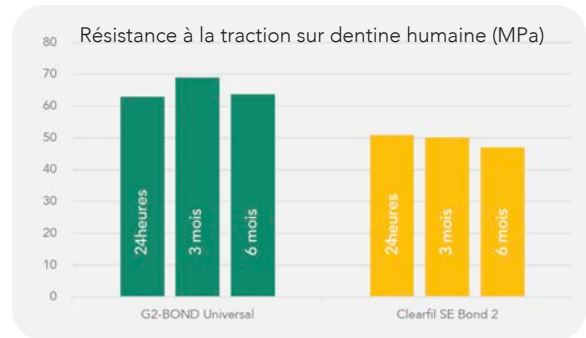


Photopolymériser



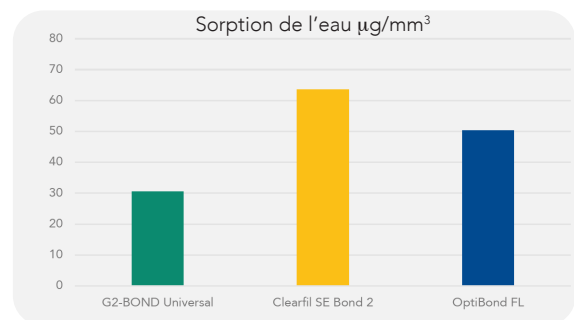
les capuchons protègent  
les flacons de la température des doigts  
qui a un impact sur le temps de travail

Une force d'adhésion élevée, fiable et durable !



Universel : adhésion immédiate quel que soit  
le mode de mordançage

Dosage précis et étonnante stabilité de la teinte  
Basé sur la technologie sans HEMA...



**Le nouveau standard de l'adhésion**  
aux multiples indications  
particulièrement adapté pour la technique IDS

10006819 Le coffret

169 €<sup>ttc</sup>

1 flacon de 5 ml & capuchon de 1-PRIMER + 1 flacon de 5 ml & capuchon de 2-BOND + 20 plateaux jetables + 50 pinceaux applicateurs + un guide technique

# G-Premio BOND

l'adhésif UNIVERSEL  
MULTI -  
INDICATIONS

La solution «tout terrain»



Reparation céramique + métal

Collage et reconstitution coronaire esthétique

**GRADIA  
CORE**

Collage indirect (inlays, onlays, facettes)

**G-CEM Veneer  
G-CEM  
LinkForce**

Composites directs

**Gammes  
G-ænial  
Essentia**

264 €<sup>ttc</sup>



**012688** Le Tri Pack G-Premio BOND (3x5ml)

La recharge 5ml	012694	99 € <sup>ttc</sup>
Les unidoses 50 x0,1ml	009034	129 € <sup>ttc</sup>

NOUVEAU

G-ænial® A'CHORD

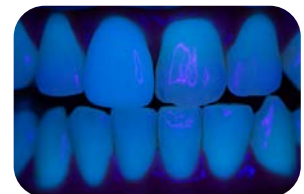
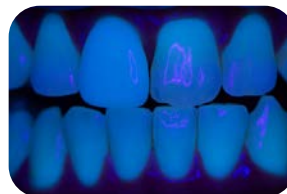


5 monotintes «caméléon» pour couvrir les 16 teintes Vita<sup>1</sup>.  
Un stock réduit et un résultat prévisible

CORE Shades VITA® Classic	A1 A1 B1 D2	A2 A2 B2 C1 D3	A3 A3 B3 C2 C3 D4	A3.5 A3.5 B4 C4	A4 A4			
One-shade technique correspondance								
G-ænial® A'CHORD								
BOW	Opaque Shades AO1 AO2 AO3			Standard Shades BW A5 A6		Enamel Shades JE AE		
30001182 - NBS800								

<sup>1</sup>marque déposée de Vita Zahnfabrik, Allemagne

Restaurations invisibles, même en soirée !  
Fluorescence naturelle même sous lumière UV et proche UV



Souple mais facile à sculpter grâce à sa technologie



Polissage facile et rapide pour obtenir un brillant élevé



Dr Boujemaa, France

Simplicité,  
performance,  
harmonie et  
esthétique au  
bout des doigts

Combinaison de 3 technologies pour une résistance élevée, une faible usure et une stabilité de la teinte au fil du temps



Dr Antony Mak, Australie



Teinte A2 uniquement - Dr Asparuhov, Bulgarie

### G-ænial A'CHORD seringues / G-Premio Bond

4 seringues (2x A2 + 2x A3) + 1 G-Premio BOND 5ml + accessoires

10006916... ~~363~~ **329** €<sup>ttc</sup>

### G-ænial A'CHORD unitips / G-Premio Bond

4 boîtes de 15 unitips (2x A2 + 2x A3) + 1 G-Premio BOND 5ml + accessoires

10006917... ~~375~~ **339** €<sup>ttc</sup>

Teintes	Seringues 2,1 ml/4g	Unitips 15x0,16ml
A1	10006739	10006753
A2	10006740	10006754
A3	10006741	10006755
A3.5	10006742	10006756
A4	10006743	10006757
A5	10006744	10006758
A6	10006745	10006759
AO1	10006747	10006761
O2	10006748	10006762
AO3	10006749	10006763
JE	10006751	10006765
AE	10006752	10006766
BW	10006746	10006760
BOW	10006750	10006764
	<b>66</b> € <sup>ttc</sup>	<b>69</b> € <sup>ttc</sup>

**PROMO**

sur recharges G-ænial A'CHORD.

**4+1\***

\* Gratuité envoyée par GC France

**10+4\***

**10006769** ou **10006770** le Trial Kit seringues ..... **166** €<sup>ttc</sup>  
1A2 + 2A3 ou 2A2 + 1A3 - seringues de 2,1ml/4g

**10006774** ou **10006775** le Trial Kit unitips..... **179** €<sup>ttc</sup>  
1A2 + 2A3 ou 2A2 + 1A3 - boîte de 15 unitips de 0,16ml



Kit	Seringues 2,1 ml/4g	Unitips 15x0,16ml
Starter Kit A2, A3, AO, JE, AE	10006767	10006772
Core Kit A1,A2, A3, A3.5, A4	10006768	10006773
	<b>289</b> € <sup>ttc</sup>	<b>299</b> € <sup>ttc</sup>

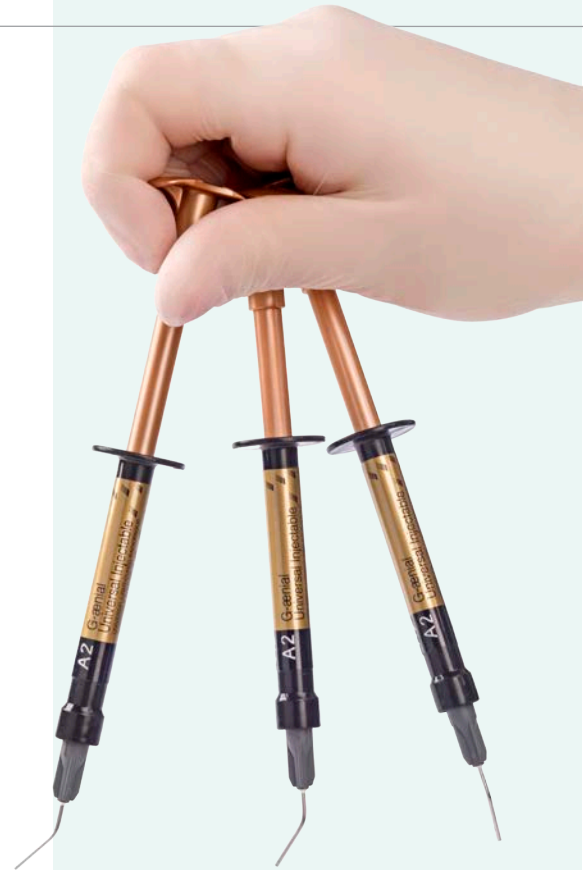


# G-ænial® Universal Injectable



L'invention du composite injectable par GC  
3 étapes en 1 - formez et contourez tout en injectant

- La résistance d'un composite chargé, la facilité de manipulation d'un fluide !
- Consistance intelligente : dense en sortie de seringue, fluide sous contrainte
- Remontées de marge et petites caries de cuspides, sans retouches



**PROMO** — **4+1\*** — **10+4\***

sur seringue & unitips

gratuité envoyée par GCF

G-ænial Universal Injectable/G-Premio Bond 901509... ~~236~~ **199 €<sup>ttc</sup>**

3 seringues G-ænial Universal Injectable (A1, A2, A3) + 1, G-Premio BOND 5ml + accessoires

- 901616** Promo Pack, 2 seringues A2 ..... ~~86~~ **76,50 €<sup>ttc</sup>**
- 901617** Promo Pack, 2 seringues A3

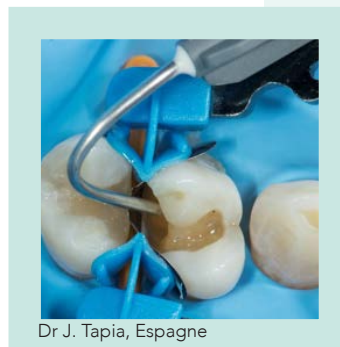
Teintes	Seringues 1 ml/1,7g	Unitips
A1	901473	10006896
A2	901474	10006897
A3	901475	10006898
A3.5	901476	10006899
A4	901477	10006900
B1	901478	10006901
B2	901479	10006902
CV	901480	10006903
CVD	901481	10006904
AO1	901482	10006905
AO2	901483	10006906
AO3	901484	10006907
BW	901472	10006911
XBW	901471	10006910
	<b>43 €<sup>ttc</sup></b>	<b>66 €<sup>ttc</sup></b>

## NOUVEAU

**Version unitips !**  
disponibles début février



cas clinique en vidéo



Dr J. Tapia, Espagne

La boîte de 30 embouts flexibles

901503..... **37 €<sup>ttc</sup>**

everX Flow®



### Composite fluide fibro-renforcé pour substitut dentinaire

Une résistance hors du commun par la force des fibres, la facilité de manipulation en plus !

#### everX Flow/G-ærial Universal Injectable

2 seringues everX Flow Bulk & Dentin + 2 seringues G-ærial Universal Injectable 1ml (A2 & A3) + accessoires

890475..... **202 169** €<sup>ttc</sup>

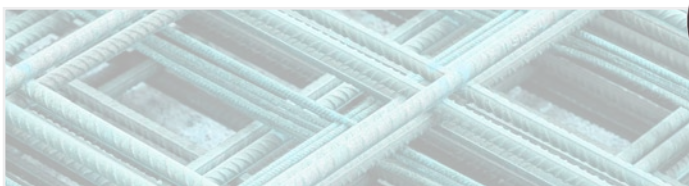
#### everX Flow/Essentia Universal

2 seringues everX Flow Bulk, Dentin + 1 seringue Essentia U + accessoires

901533..... **202 169** €<sup>ttc</sup>



012898 everX Flow, teinte Bulk (2ml/3.7g) ..... **69** €<sup>ttc</sup>  
 012899 everX Flow, teinte Dentin (2ml/3.7g)



**PROMO 3+1\***

soit **51,75** €<sup>ttc</sup> la seringue

\*teinte Bulk ou Dentin. Gratuité envoyée par GCF

## Essentia® Universal

Une teinte universelle pour TOUT avec une intégration parfaite...  
idéale en postérieur et de beaux résultats en antérieur

- Disponible en 3 viscosités
- Propriétés physiques supérieures même dans les versions fluides
- Recul clinique



Essentia	Seringues	Unitips 15x0,16ml
U (Universal) 2ml (4g)	<b>900970</b>	<b>900998</b>
HiFlo U 2ml (3,6g)	<b>900739</b>	-
LoFlo U 2ml (3,4g)	<b>900741</b>	-
	<b>59</b> € <sup>ttc</sup>	<b>66</b> € <sup>ttc</sup>

### Packs Essentia Universal

4 seringues 901464 ..... **177** €<sup>ttc</sup> soit la seringue à **44,25** €<sup>ttc</sup>

4 x15 unitips 901465 ..... **198** €<sup>ttc</sup> soit la boite à ... **49,50** €<sup>ttc</sup>



# Gamme G-æniel<sup>®</sup>, stratification classique ou mono teinte



Photomimétisme bluffant



Consistance adaptée : viscosités différentes souple ou plus ferme, ne colle pas aux instruments



Stabilité sous scyalitique



G-æniel A'CHORD, G-æniel A & P, G-æniel Flo X

Ever X Flow, G-æniel Universal Injectable



G-æniel Universal Injectable, gamme Essentia

**PROMO**

**4+1\***

**10+4\***

sur l'ensemble des composites seringue ou unitip de la gamme Essentia, G-æniel, everX Flow, G-æniel Universal Injectable

\* Gratuité envoyée par GC France

**PROMO** seringue

**x5**

**G-Premio BOND OFFERT\***

e s s e n t a

## stratification simplifiée, sortez du système Vita<sup>®</sup>

\*marque déposée de Vita Zahnfabrik, Allemagne



**Starter Kit - 7 seringues**

900963..... **349** €<sup>ttc</sup>

LD, MD, DD, LE, DE, U, ML + 20 embouts III plastique + accessoires

**Starter Kit - 30 unitips**

900991..... **199** €<sup>ttc</sup>

5 ( LD, MD, DD, LE, DE, U ) + 1 seringue ML, 20 embouts III + accessoires

Essentia Modifier 2,4ml

**56** €<sup>ttc</sup>

Essentia Seringue de 2ml

**59** €<sup>ttc</sup>

La boite d'unitips (15x0,16ml)

**66** €<sup>ttc</sup>





# EQUIA Forte® HT

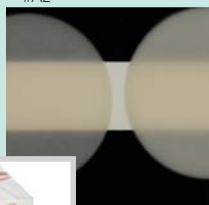
Verre hybride  
haute densité  
biocompatible  
à l'esthétique  
supérieure

- Résistant et durable
- Performance à long terme prouvée
- Translucidité améliorée... les restaurations finales seront plus naturelles et esthétiques



65 études à l'appui !

EQUIA Forte HT Fil #A2



EQUIA Forte Fil #A2



La solution tolérante facile et économique  
qui remplace l'EQUIA Forte

Indications: classe I, classe II (jusqu'à 1mm de distance des cuspidés), classe V, reconstitution de moignons, gérodontologie, alternative à l'amalgame, restaurations dans le cadre de MIH

## L'Intro Pack

20 capsules HT + 20 unidoses Equia Forte Coat

109 €<sup>ttc</sup>

## La boîte de 50 capsules

A1, A2, A3, A3.5, B1, B2, B3, C4

179 €<sup>ttc</sup>

## Le Promo Pack

100 caps HT + 1 Equia Forte Coat 4ml - A2, A2/A3, A3, A3/B2

370 €<sup>ttc</sup>

## Le Clinic Pack

200 capsules HT + 1 Equia Forte Coat 4ml - A2, A3, B2

599 €<sup>ttc</sup>



0'10"

**Placement en bloc**  
En capsule directement dans la cavité

1'30"

**Mise en forme**  
Temps de travail prolongé. Non collant, facile à contourner

2'30"

**Finition**  
Début de la finition après 2'30"

3'00"

**Application de EQUIA Coat**  
Surface brillante sans polissage. Scellement marginal et résistance à l'usure

3'05"

**Photopolymérisation**  
Restauration terminée en seulement 3'25"

## Nos «best sellers»

### EQUIA Fil



HVIP : Verre Ionomère Haute Viscosité Imprégné Protégé

### Fuji IX GP



Verre ionomère haute viscosité pour restaurations postérieures

### Fuji II LC

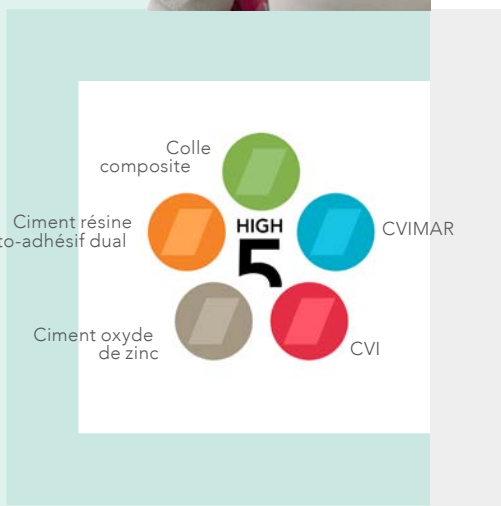


CVIMAR... la solution photopolymérisable

# FujiCEM Evolve<sup>®</sup>, CVIMAR nouvelle génération



- Idéal pour scellement sur dent vivante sans isolation
- «Tack cure» pour une gélification et un retrait des excès encore facilité.
- Nouveau format ergonomique, sans applicateur.



**Le starter Kit** 012948 ..... **109 €<sup>ttc</sup>**  
1 seringue, 15 embouts Regular

**Le Clinic pack** 013584 .... **517,20 €<sup>ttc</sup>**  
8 seringues, 2 blocs de mélange

**Triple Pack Mélange manuel** 012949 .... **239 €<sup>ttc</sup>**  
3 seringues, 1 bloc de mélange

**Triple Pack Automix** 012950 .... **279 €<sup>ttc</sup>**  
3 seringues, 45 embouts Regular Push & Click

**Embouts Push & Click x15** 012954 Regular **21,60 €<sup>ttc</sup>**

**Embouts Push & Click x15** 012955 Endo **32,40 €<sup>ttc</sup>**

## FujiCEM<sup>®</sup> 2SL

la solution traditionnelle CVIMAR de qualité supérieure bénéficiant d'un recul clinique important



**La recharge** 900897 ..... **239 €<sup>ttc</sup>**  
2 cartouches de 13,3g/7,2ml + 1 bloc à spatuler

**900903** les embouts coudés SLx10 **28 €<sup>ttc</sup>**

**900902** les embouts droits SLx20 **52 €<sup>ttc</sup>**

**900915** les embouts droits SLx100 **169 €<sup>ttc</sup>**



**Fuji I**



**890363** Triple Pack P-L  
Poudres 3x35g + Liquides 3x20 ml

**416 €<sup>ttc</sup> 279 €<sup>ttc</sup>**

**000240**  
la boîte de 50 caps

**Fuji PLUS**



**000222** 50 caps, jaune  
**001418** 50 caps, A3

# G-CEM LinkForce®



- UN système - 3 éléments de base
- Pas de changement de protocole, quelque soit le substrat et le type d'élément prothétique
- Stabilité de la teinte et du joint dans le temps

**009542** Starter Kit G-CEM LinkForce A2

..... **219 €<sup>ttc</sup>**

**009543** Starter Kit G-CEM LinkForce Tr

1 seringue A2 ou Translucent 8,7g + 1 G-Multi Primer 5ml  
+ 1 G-Premio BOND 5ml + accessoires

**Le system Kit G-CEM LinkForce**

**009540..... 379 €<sup>ttc</sup>**

2x8,7g (A2 +Trans), 30 embouts regular + 5 endo, 1 G-Multi-Primer, 1 G-Premio BOND,  
1 Premio Bond DCA, GC Etchant, G-CEM LinkForce Try In Paste

Références



**La seringue G-CEM LinkForce ..... 169 €<sup>ttc</sup>**

A2 009544  
Tr 009545  
Opaque 009546  
Bleach 009547

## G-CEM Veneer®

Sur le même concept simple... la colle photopolymérisable à la fluidité parfaite



**La seringue** 1ml/1,7g

A2, Translucent, Opaque, Bleach

**42,50 €<sup>ttc</sup>**

**Le Starter Kit** 012383

..... **254,90 €<sup>ttc</sup>**

2 seringues G-CEM Veneer A2 & TR, 2 seringues Try-in Paste A2 & TR, 1 G-Multi Primer 5ml, 1 G-Premio BOND 5ml, 45 embouts + accessoires

## G-CEM LinkAce®

Ciment résine auto-adhésif.  
Prochainement une nouvelle version...



**la boîte de 2 seringues**

**169 €<sup>ttc</sup>**

2,7ml/4,6g  
A2, Translucent, AO3, BO1

# TEMPSMART® DC

Le 1<sup>er</sup> matériau provisoire à prise duale bis-acrylique sans plastifiants pour couronnes et bridges provisoires.

- Protocole simple et rapide
- Couche d'inhibition non grasse  
Très bon état de surface semblable à un composite
- Rebasable avec différents matériaux  
Polissage facile



**PROMO 3+1\***

**109 €<sup>ttc</sup>** soit **81,75 €<sup>ttc</sup>** la cartouche

\*gratuité envoyée par GCF - cartouche de 48ml



Procédure plus rapide  
gain de temps de 2' par rapport à la concurrence



Résistance à la flexion



Teintes	Cartouche 48ml (60g) +16 embouts	seringue 10ml (12,5g) + 10 embouts
A1	012760	012766
A2	012761	012767
A3	012762	012768
A3.5	012763	-
B1	012764	012769
BW	012765	-
	<b>109 €<sup>ttc</sup></b>	<b>64 €<sup>ttc</sup></b>

Retrouvez les produits GC et **formez-vous en ligne avec LearnLib**, sur les derniers protocoles et techniques de la dentisterie moderne, avec des formations prises en charge DPC et FIFPL, accessibles en illimité :

**Le collage de A à Z** : préparation et assemblage des onlays, inlays et overlays - Par les Drs Layan et Bonnafous.

**Les restaurations directes postérieures** - Par le Dr Hugues de Belenet.

**Les facettes de A à Z** : Réflexion, préparation et assemblage - Par les Drs Contrepois et Pia.



[www.learnlib.fr](http://www.learnlib.fr)

# Offres matériel GC

Gammes composite  
G-aenial / Essentia / everX Flow  
(horsG-aenial® Universal Injectable)



**PROMO**  
seringues

x 30 **D-Light DUO OFFERTE**

Possibilité de panacher.  
Pour les unitips, merci de contacter  
votre responsable régional



**OFFRE COMBINÉE**

seringues composite  
G-aenial / Essentia / everX Flow  
(horsG-aenial® Universal Injectable)

+  
Tri Pack  
G-Premio BOND

012688

**PROMO**

seringues + Tri pack G-Premio BOND

x 24 **D-Light DUO OFFERTE**

Possibilité de panacher.  
Pour les unitips, merci de contacter  
votre responsable régional



**PROMO CVI**  
boîte de 50 capsules

x 8 **Silvermix OFFERT**

Offres avec possibilité de panacher les boîtes  
CVI restauration ou scellement



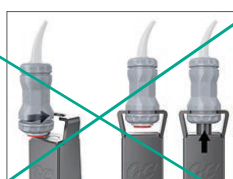
Nouvelle méthode de percussion «Push & Mix» qui SIMPLIFIE la manipulation des capsules GC

**PLUS RAPIDE  
ET PLUS FACILE**

**1 seul clic suffit !**



Tapoter. Enfoncer le piston et maintenir fermement pendant 2s



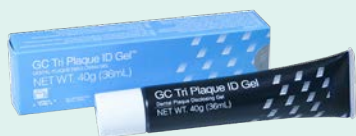
Ne plus cliquer avant de mélanger



Vibrer 10 secondes



Double cliquer pour activer la capsule...



environ 130 applications par tube !



## Tri Plaque ID Gel™

Un gel révélateur unique pour identifier en 3 couleurs la plaque récente, la plaque mature et la production acide du biofilm.

Le tube de 40 g

004273..... 59 €<sup>ttc</sup>

## MI Varnish™

Le vernis fluoré associé au CPP/ACP qui renforce et protège l'émail d'un simple coup de pinceau

22 600 ppm de fluor avec la molécule



900748 Recharge unidoses Menthe x35 ..... 99 €<sup>ttc</sup>

900747 Recharge unidoses Fraise x35

900750 Clinic Pack - Menthe x100 ..... 229 €<sup>ttc</sup>

900749 Clinic Pack - Fraise unidoses x100



Tooth Mousse, 10 tubes de 40g (35ml)

Fraise, code 462520

Melon, code 462521

Vanille, code 462270

Tutti Frutti, code 462523

Menthe, code 462522

Assorti, code 462032

## GC Tooth Mousse®

Crème dentaire topique à base aqueuse sans sucre contenant du Recaldent™ CPP-ACP

Traitement de fond ou complémentaire - à domicile - du MI Varnish pour renforcer les effets préventifs

Le pack de 10 tubes

..... 179 €<sup>ttc</sup>

## Fuji TRIAGE®

La solution d'urgence et de prévention CVI pur à très fort relargage de fluor

La boîte de 50 caps

..... 159 €<sup>ttc</sup>



002496 Blanc - 002495 Rose

# Les indispensables GC

## GRADIA™ CORE



Starter Kit 900784... **229 €<sup>ttc</sup>**  
 La recharge 003652... **109 €<sup>ttc</sup>**

## Fuji TEMP LT™



004253... **179 €<sup>ttc</sup>**  
 la boîte de 2 cartouches  
 + 1 bloc de mélange

## EXABITE™ II NDS



890014... **79 €<sup>ttc</sup>**  
 La recharge : 2 cartouches de 48 ml  
 + 12 embouts de mélange

## Composite Modeling Kit



900743... **99 €<sup>ttc</sup>**  
 Modeling Liquid 2x6ml, 2 supports pinceaux  
 Gradia, 5 pinceaux plats Gradia, 5 pinceaux  
 ronds Gradia, 1 bloc de mélange

## TISSUE CONDITIONER



002894... **139 €<sup>ttc</sup>**  
 Kit 1-1 Rose : Poudre 90g, Liquide 101ml,  
 15ml Coating + accessoires

## RELINE™ II Soft



010259... **254 €<sup>ttc</sup>**  
 Intro Kit : 1 Cartouche Soft 61g (48ml), 1 RELINE II  
 Primer for Resin, 1 RELINE II Point for Trimming,  
 1 RELINE II Wheel for finishing, 1 RELINE II  
 Remover for Resin, 6 embouts de mélange  
 taille L (vert)+ accessoires.

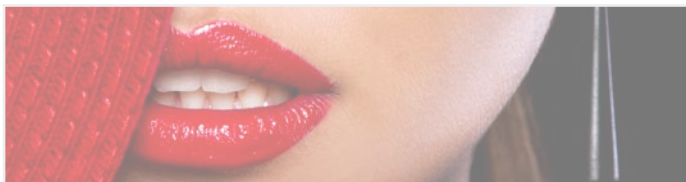
# Initial® LRF Block

## la céramique felspathique renforcée en leucite

- Fraisage rapide avec marges nettes
- Une résistance inégalée dans sa catégorie
- Polissage ou coloration



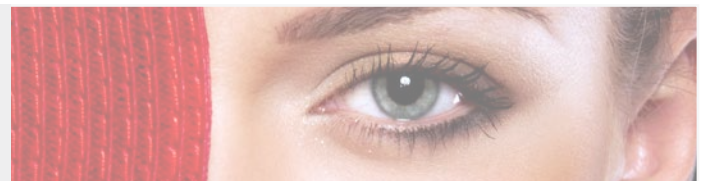
Taille 12 : plus adaptée aux inlays, onlays, overlays  
 Taille 14 : plus adaptée aux couronnes individuelles  
 Taille 14L : plus adaptée aux larges restaurations



## Priorité à l'esthétique et au naturel



Dr Max Cordelette, France



## Maquillage : Glazure LRF

la solution facile pour un maquillage simple et esthétique



876590 Initial LRF Glaze Paste & Liquid... 54 €<sup>ttc</sup>

Initial LRF for CEREC

Teintes	Taille	Ref.	Taille	Ref.	Taille	Ref.
A1 HT	12	876501	14	876502	14L	876503
A2 HT	12	876507	14	876508	14L	876509
A3 HT	12	876513	14	876514	14L	876515
A3.5 HT	12	876519	14	876520	14L	876521
B1 HT	12	876525	14	876526	14L	876525
A1 LT	12	876504	14	876505	14L	876506
A2 LT	12	876510	14	876511	14L	876512
A3 LT	12	876516	14	876517	14L	876518
A3.5 LT	12	876522	14	876523	14L	876524
B1 LT	12	876528	14	876529	14L	876530
BL	12	876531	14	876532	14L	876533

Initial LRF Universal

Teintes	Taille	Ref.	Taille	Ref.	Taille	Ref.
A1 HT	12	876551	14	876552	14L	876553
A2 HT	12	876557	14	876558	14L	876559
A3 HT	12	876563	14	876564	14L	876565
A3.5 HT	12	876569	14	876570	14L	876571
B1 HT	12	876575	14	876576	14L	876577
A1 LT	12	876554	14	876555	14L	876556
A2 LT	12	876560	14	876561	14L	876562
A3 LT	12	876566	14	876567	14L	876568
A3.5 LT	12	876572	14	876573	14L	876574
B1 LT	12	876578	14	876579	14L	876580
BL	12	876581	14	876582	14L	876583

La barrette de 5 blocs

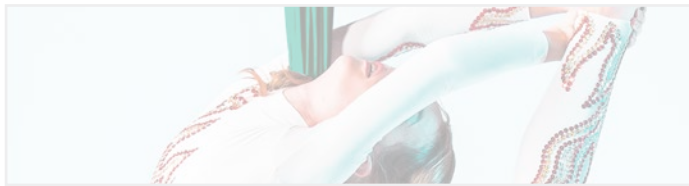
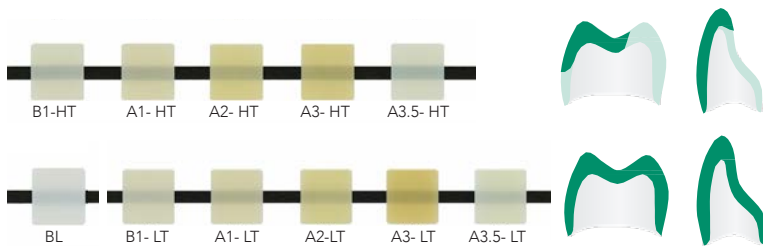
84 €<sup>ttc</sup>



# CERASMART®270

## le bloc hybride en composite renforcé

- Esthétique optimisée après usinage, encore plus naturel
- Ajustage et flexibilité
- Résistance à l'usure pour des restaurations de longue durée



CERASMART270 for CEREC						
Teintes	Taille	Ref.	Taille	Ref.	Taille	Ref.
A1 HT	12	12540	14	12576	14L	12612
A2 HT	12	12541	14	12577	14L	12613
A3 HT	12	12542	14	12578	14L	12614
A3.5 HT	12	12543	14	12579	14L	12615
B1 HT	12	12544	14	12580	14L	12616
A1 LT	12	12545	14	12581	14L	12617
A2 LT	12	12546	14	12582	14L	12618
A3 LT	12	12547	14	12583	14L	12619
A3.5 LT	12	12548	14	12584	14L	12620
B1 LT	12	12550	14	12586	14L	12622
BL	12	12551	14	12587	14L	12623

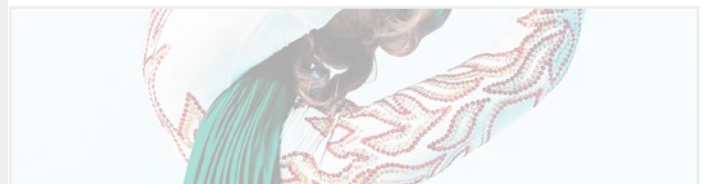
CERASMART270 Universal						
Teintes	Taille	Ref.	Taille	Ref.	Taille	Ref.
A1 HT	12	12552	14	12588	14L	12624
A2 HT	12	12553	14	12589	14L	12625
A3 HT	12	12554	14	12590	14L	12626
A3.5 HT	12	12555	14	12591	14L	12627
B1 HT	12	12556	14	12592	14L	12628
A1 LT	12	12557	14	12593	14L	12629
A2 LT	12	12558	14	12594	14L	12630
A3 LT	12	12559	14	12595	14L	12631
A3.5 LT	12	12560	14	12596	14L	12632
B1 LT	12	12562	14	12598	14L	12634
BL	12	12563	14	12599	14L	12635

La barrette de 5 blocs	taille 12	119 € <sup>ttc</sup>
	taille 14	132 € <sup>ttc</sup>
	taille 14L	142 € <sup>ttc</sup>

## Priorité au coté fonctionnel



Dr Dimitrov, Bulgarie



## Maquillage : OPTIGLAZE® color

Vernis de caractérisation photopolymérisables prêts à l'emploi.  
Application au pinceau.



**901594** Advanced Kit 270 for cerc ... **499 €<sup>ttc</sup>**  
3x(A2HT, A3HT) 2x(A2LT, A3LT) taille 14 + 6 Optiglaze Color (A Plus, White, Red Brown, Clear, Clear HV) + G-Multi Primer

# GC, c'est aussi l'implantologie et l'orthodontie



visiter notre site  
gctec.eu

G-CEM LinkAce  
G-CEM LinkForce



CERASMART270  
Initial LRF  
Initial LiSi Press  
Initial Zr Disk

Initial Zr Disk  
Initial LiSi Press



Une seule trousse pour les 3 profils d'implants :

- Standard, Tapered, Short
- 3 diamètres : 3,3 N - 4 R - 5 W
- Longueur : de 6 à 14 mm
- Traitement moins invasif
- Utilisation réduite des forets
- Aanchor Surface de haute qualité
- Une connectique fiable : type cone morse et hexagone interne



OFFRE de DEMARRAGE\*

~~5187~~ €<sup>ttc</sup>

soit 2578 €<sup>ttc</sup> les 15 implants

\*Achetez

15 implants Aadva au choix

recevez gratuitement<sup>1</sup>

- les vis de couverture
- + une trousse de chirurgie avec les forets correspondants
- + un Starter Kit G-CEM™ LinkForce
- 009542 - valeur de 219€
- <sup>1</sup>départ GC France

GC Tech.Europe GmbH

Experts in Orthodontics

GC Orthodontics Europe GmbH  
www.gcorthodontics.eu



Faites le choix de la qualité  
et d'une équipe d'experts  
pour vous accompagner  
au quotidien



Trouvez votre  
représentant  
gcorthodontics

## La restauration esthétique

Gamme G-aenial®		p7	
La seringue Anterior, Inside, Outside - 2,7ml/4,7g			
003959	XBW	003939	BW 003940 A1
003941	A2	003942	A3 003943 A3.5
003944	A4	003960	B1 003945 B2
003946	B3	003947	C3 003948 CV
003949	CVD	003950	AO2 003951 AO3
003952	AO4	003953	JE 003954 AE
003955	TE	003956	IE 003957 SE
003958	CVE		

La seringue Posterior, Outside - 2,7ml/5,5g		p7	
003961	P-A1	003962	P-A2 003963 P-A3
003964	P-A3.5	003965	P-JE 003966 P-IE

20 Unitips Anterior - 0,16 ml/0,28g soit 3,2ml/5,6g

003911	A1	003912	A2 003913 A3
003914	A3.5	003916	CV 003915 AO3
003926	AO4	003917	AE 003918 IE

La seringue Flo X - 2ml/3,6g		p7	
900711	A1	900712	A2 900713 A3
900714	A3.5	900715	A4 900716 CV
900717	AO2	900718	AO3

La seringue Universal Flo - 2ml/3,4g		p6	
004213	BW	004202	A1 004203 A2
004204	A3	004205	A3.5 004206 A4
004207	B1	004208	B2 004209 B3
004210	C3	004214	CV 004211 A-O2
004212	A-O3	004215	JE 004216 AE

G-aenial® Universal Injectable		p6	
901471	XBW	901472	BW 901473 A1
901474	A2	901475	A3 901476 A3.5
901477	A4	901478	B1 901479 B2
901480	CV	901481	CVD 901482 AO1
901483	AO2	901484	AO3 901485 JE
901486	AE	901503	30 Embouts + 3 couvercles

## EXACLEAR

901532	Injection Moulding Kit	
012792	La boite de 2 cartouches	

Essentia		p7-8	
900963	STARTER KIT Seringues		
900991	STARTER KIT Unitips (x15)		
900981	MODIFIER KIT		
Universal Kit	900753 Unitips	890400	Seringues
La seringue Essentia 2ml			
900965	LD	900966	MD 900967 DD
900968	LE	900969	DE
900970	U	900739	U HiFlo 900741 U LoFlo
900971	Teinte ML + 20 embouts		

La seringue Essentia Modifier 2,4ml		p7	
900983	RBM	900984	BM 900985 WM
900986	OM, seringue de 2ml		

La boite d'unitips, 15x0,16ml

900993	LD	900994	MD 900995 DD
900996	LE	900997	DE 900998 U

EverX Flow		p7	
La seringue de 2ml, 3,7g			
012898	Bulk	012899	Dentine

## NOUVEAU

G-aenial™ A'CHORD		p4-5	
La seringue - 2,1ml/4g			
10006739	A1	10006740	A2 10006741 A3
10006742	A3.5	10006743	A4 10006744 A5
10006745	A6	10006747	A01 10006748 A02
10006749	AO3	10006751	JE 10006752 AE
10006746	BW	10006750	BOW
Les Kits seringues			
Starter Kit	10006767	A2 A3 A02 AE JE	
Core	10006768	A2 A3 A3 A3.5 A4	
15 Unitips - 0,16 ml			
10006753	A1	10006754	A2 10006755 A3
10006756	A3.5	10006757	A4 10006758 A5
10006759	A6	10006761	A01 10006762 A02
10006763	A03	10006765	JE 10006766 AE
10006760	BW	10006764	BOW
Les Kits unitips			
Starter Kit	10006772	A2 A3 A02 AE JE	
Core	10006773	A2 A3 A3 A3.5 A4	

## Scellement/Collage

FujiCEM® Evolve		p10	
012948	Starter Kit		
012949	Triple Pack mélange manuel		
012950	Triple Pack mélange automatique		
013584	Clinic pack		
Embouts Push & Click			
012954	Regular	012955	Endo

FujiCEM® 2 SL		p10	
900897 la recharge - 2 cartouches			
Embouts SL			
900902	droits x20	900915	droits x100
900903	coudés x10		

Fuji® I		p10	
Coffret P/L	000136		
Capsule	000240	jaune	

Fuji® PLUS		p10	
Capsule	001418	A3	000222 Jaune
Coffret P/L	001409	A3	

G-CEM® LinkAce		p11	
la boite de 2 seringues - 4,6g (2,7ml)			
004857	A2	004859	AO3 004860 BO1
004858	Translucent		

G-Premio BOND		p3	
012694	le flacon de 5ml		
012688	le tri pack (3x5ml)		
009035	les unidoses (50x0,1ml)		
009552	G-Premio BOND DCA		

G-CEM® Veneer		p11	
012383 Starter Kit			
La seringue			
012384	A2	012385	Tr 012388 BI
012387 Opaque			

Les Try in Paste G-CEM Veneer/LinkForce		p11	
012803	A2	012804	Tr 0123806 BI
012805 Opaque			

G-CEM® LinkForce		p11	
Starter Kit	009542	A2	009543 Tr
009540 System Kit			
La seringue			
009544	A2	009545	Tr 009547 BI
009546 Opaque			

G-2 BOND		p2	
10006819	Le coffret		

Prévention		p14	
MI Varnish 0,40ml/unidoses			
Fraise	900749	x100	900747 x35
Menthe	900750	x100	900748 x35

Tooth Mousse® - Pack de 10 tubes 40g/35ml		p14	
462032	Assorti	462520	Fraise 462521 Melon
462570	Vanille	462522	Menthe
462523	Tutti-Frutti		

Tri Plaque ID Gel®		p14	
004273	le tube de 40g		

## Les indispensables

p15	
900784	le starter Kit GRADIA CORE
003652	la recharge GRADIA CORE
900763	le Composite Modelling Kit
012243	le flacon Modelling Liquide
890014	la recharge EXABITE II NDS
004253	la recharge Fuji TEMP LT
010259	le coffret RELINE II Soft
002894	le coffret TISSUE CONDITIONER

G-aenial® Flo X : composite fluide radioopaque pour liner, bloquer les contre-dépouilles, préparation tunnel ou restauration des petits défauts

## Les CVI de restauration

EQUIA Forte™ HT		p9		
Intro Pack	901574	A2	901575	A3 901576 B2
Clinic Pack	901581	A2	901582	A3 901583 B2
Promo Pack	901577	A2/A2	901578	A2/A3 901579 A3/A3
	901580	A3/B2		

EQUIA FORTE™ HT Fil, capsules		p9		
901584	A1	901585	A2 901586 A3	901587 A3.5
901588	B1	901589	B2 901590 B3	901591 C4
901592 Assorti				

EQUIA FORTE™ Coat Flip Cap		p9		
900959	50 unidoses	901593	flacon	4ml

Fuji II LC		p9		
La boite de 50 capsules				
000138	A1	000139	A2 000140 A3	000141 A3.5
000142	A4	000143	B2 000144 B3	000145 B4
000146	C2	000147	C4 000148 D2	000137 Ass

Fuji TRIAGE		p14		
La boite de 50 capsules				
	002495	Rose	002496	Blanc

Les accessoires		p13		
002559	Applier IV			
900548	Vibreux Silvermix			

TEMPSMART™ DC		p12		
La cartouche de 48 ml + 16 embouts				
012760	A1	012761	A2 012762 A3	012764 B1
012763	A3.5	012765	BW	

Maquillage des blocs		p16-17		
901594 Advanced Kit 270 OPTIGLAZE color/Cerasmart				
876590 Initial™ LRF Glaze PL				

Dispositifs médicaux pour soins dentaires réservés aux professionnels de santé, non remboursés par la sécurité sociale. Lire attentivement les instructions figurant dans la notice ou sur l'étiquetage avant toute utilisation. Organisme certificateur n°0086. Distribués par GC France

Classification : outil pédagogique  
Tri Plaque ID Gel : test d'évaluation du risque carieux

Classe I  
Tooth Mousse : crème dentaire topique sans sucre à base aqueuse.

Classe IIa  
MI Varnish : vernis de protection de l'émail.

TEMPSMART® DC : matériau provisoire à prise duale pour C&B  
Fuji®II LC : verre ionomère de restauration photopolymérisable pour les cavités de classe III et IV et multi usages

EQUIA Forte® HT : restauration permanente pour toutes les cavités de classe I et II, restaurations cervicales et faux moignons  
FujiCEM® 2 SL/FujiCEM Evolve : scellement d'inlays, onlays, C&B à base de métal, de résine et tout céramique haute résistance, tenons fibres de verre, céramique et métallique, tous inlays céramique

G-CEM LinkAce™ : collage de C&B, inlays à base de métal, composite, tout céramique, disilicate de lithium, zircon, tenon fibré & alumine, céramique hybride

G-CEM LinkForce® : colle universelle à prise duale

G-CEM Veneer : collage de facette, inlay, onlay, overlay < 2mm.

G-Premio BOND : adhésif monocomposant universel photopolymérisable

GRADIA™ CORE : composite de reconstitution corona radiculaire et scellement de tenons

Fuji TEMP LT : CVI pâte/pâte pour scellement provisoire

Reline II Soft : matériau de rebasage souple à base de silicone

Initial®LRF block : bloc CAD CAM pour les restaurations indirectes tout céramique

Initial LRF Glaze : maquillage des blocs Initial LRF

OPTIGLAZE® color : vernis de caractérisation photopolymérisable pour restaurations indirectes

CERASMART® 270 : restaurations indirectes sans métal (couronne complète, inlay, onlay, facette laminée) & couronne sur implant.

Essentia® : composite de restauration universel radioopaque.

EverX Flow™ : composite fibre renforcé pour remplacement dentinaire.

G-aenial® A'CHORD : composite de restauration universel pour toutes classes de cavités

G-aenial® Universal Flo : composite fluide pour les classes I, II, III, IV, et V, barre de contention et intervention à minima

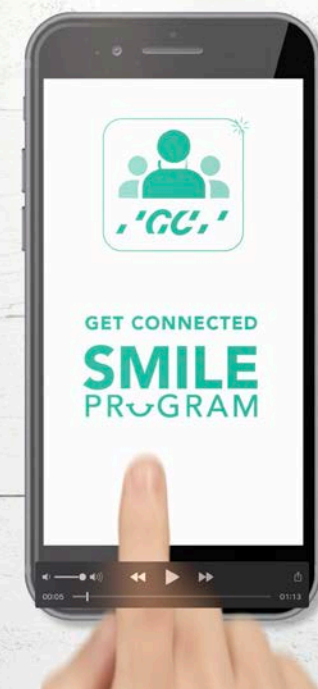
G-aenia® A & P : composites de restauration Anterieur et Posterieur pour toutes classes

G-aenial® Universal Injectable : composite de restauration pour toutes classes de cavités, préparation tunnel ou restauration des petits défauts

GET CONNECTED

SMILE PROGRAM

Programme de fidélisation avec toutes les informations dont vous avez besoin pour vous simplifier la vie !



Cette application vise à permettre aux praticiens et aux prothésistes dentaires d'apprendre et de partager facilement des informations. Accès à l'ensemble du portefeuille de produits GC (protocoles, fiche de sécurité, études scientifiques), à la bibliothèque complète d'articles, vidéos et webinaires, à la connexion instantanée à des démonstrations pratiques, à des formations (taux de remplissage, renseignements et inscription) et..aux «smiles» !



facebook

<https://fr-fr.facebook.com/GcFrance>

LinkedIn

<https://fr.linkedin.com/company/gc-france>

GC Europe & GC France souhaitent être un modèle au regard du traitement et stockage des données personnelles et s'engagent à se conformer au Règlement Général sur la Protection des Données (2016/679).

En remplissant ce coupon, vous nous donnez la possibilité d'utiliser vos données correctement, à des fins éducatives et promotionnelles.

votre cachet

e.mail : .....

Tél : .....

Je souhaite recevoir des informations et promotions de GC Europe et GC France par

- email
- SMS

Signature :

Plus d'info : [dataprotectioncommitee.gce@gc.dental](mailto:dataprotectioncommitee.gce@gc.dental)



Ignace Obli  
06 13 08 02 60



Alexandre Carlier  
06 80 93 54 70



Antoine Harel  
06 26 99 19 57



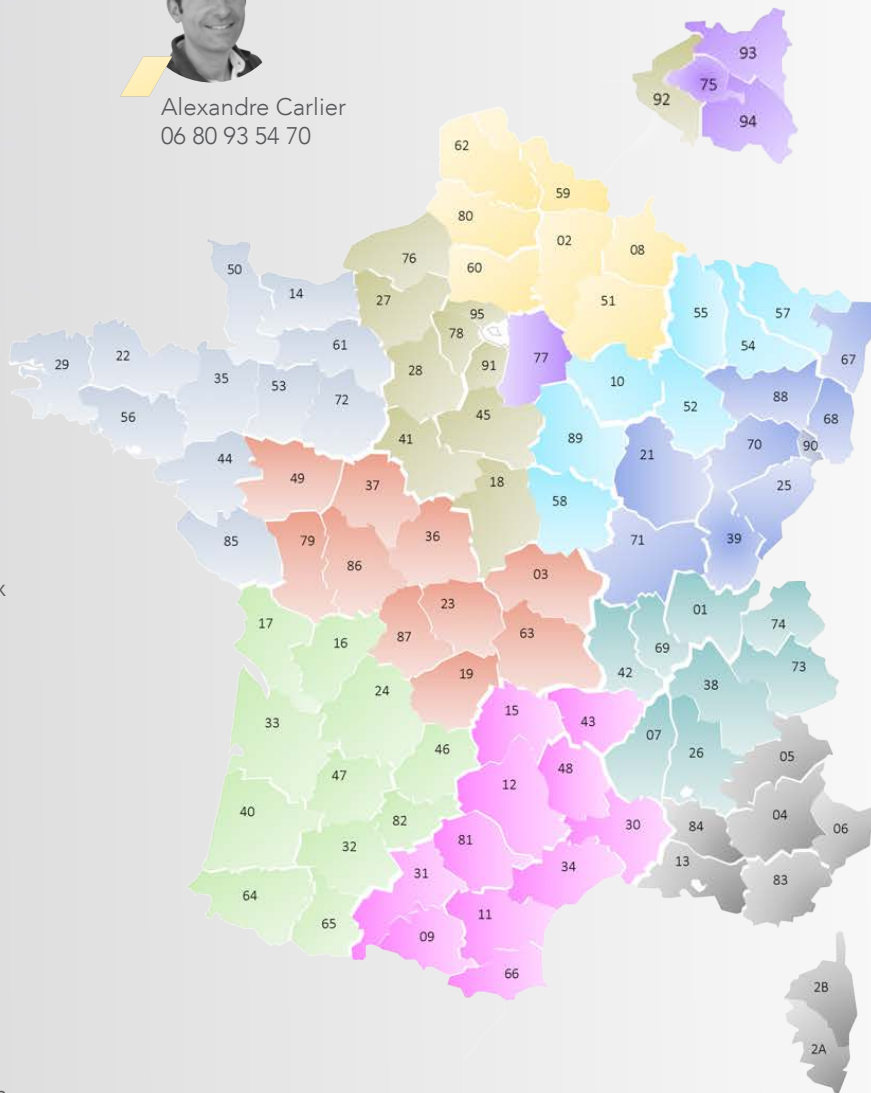
David Demeneix  
07 85 75 42 63



Laurent Blanc  
06 46 79 47 38



Déborah Monin  
06 85 30 37 06



Virginie Dubuis  
06 09 58 00 22



Léa Ferrand  
06 37 16 75 71



Mickaël Listo-Angelier  
06 26 87 11 80



Patricia Dauphoy  
06 43 81 42 50



Gabriel Bourdeaud'hui  
06 34 17 37 79



Responsable relation professionnelle et scientifique  
Ludovic Moreau  
06 85 30 37 04  
[Ludovic.Moreau@gc.dental](mailto:Ludovic.Moreau@gc.dental)



Responsable formation et marketing cabinet dentaire  
Candice Cothenet  
06 12 45 96 16  
[Candice.Cothenet@gc.dental](mailto:Candice.Cothenet@gc.dental)



Responsable groupe cabinet & grands comptes  
Nicolas Pichavant  
06 88 82 14 86  
[Nicolas.Pichavant@gc.dental](mailto:Nicolas.Pichavant@gc.dental)

Retrouvez ici notre équipe spécialisée Laboratoire



Since 1921  
Towards Century of Health